

ういずママ倶楽部

with mama club

賢い主婦の
トクトク情報
マガジン

VOL
94
June
2020
90,150部 発行

第14話!

すずちゃんの
ほっこり絵本



ほっこり暮らしを守る 停電対策2

よく晴れた日曜日。遊びに来たおばあちゃんと、お喋りを楽しんでいたすずちゃんが、窓の外の太陽を指さして言いました。

「学校ですごくいいこと習ったの。教えてあげる！」

太陽の光で電気が作れるんだって！

おばあちゃんの家、お風呂も台所のコンロも

電気ですよ。それ、全部タダにできるかも！

「でもねえ、夜はどうするんだい？」

お日さまが出てないでしょ！

「えっと…」

困った顔のすずちゃんに、お父さんが

助け舟を出しました。

「蓄電池と組み合わせればいいのよ」

「ちくでんちゅ？」

すずちゃんとおばあちゃんは不思議そうな顔。

「昼間、太陽光で作った電気を蓄えられる

大きな電池さ。夜になったらその電気を使えば

いいんだよ」

「それ、町内会長さんの家でも使ってるそうよ。

太陽が出ない雨の日も、蓄えておいた電気を

使えば、電気代が節約できるんだって」と、

お母さんも会話に加わります。

「万が一、停電になっても安心よね。お母さん、

良い機会だから考えてみたら？」

おばあちゃんは大きく頷くと、バッグから

紙包みを取り出し、すずちゃんに手渡しました。

「はい、これは『すご〜いこと』を

教えてくれたお礼よ」

紙包みを開くと、中にはおかしそうな金平糖が

入っていました。それを指先でつまんだ

すずちゃんは、突然、大声を上げました。

「ねえ！ 夜はお星さまの光で電気を作れば

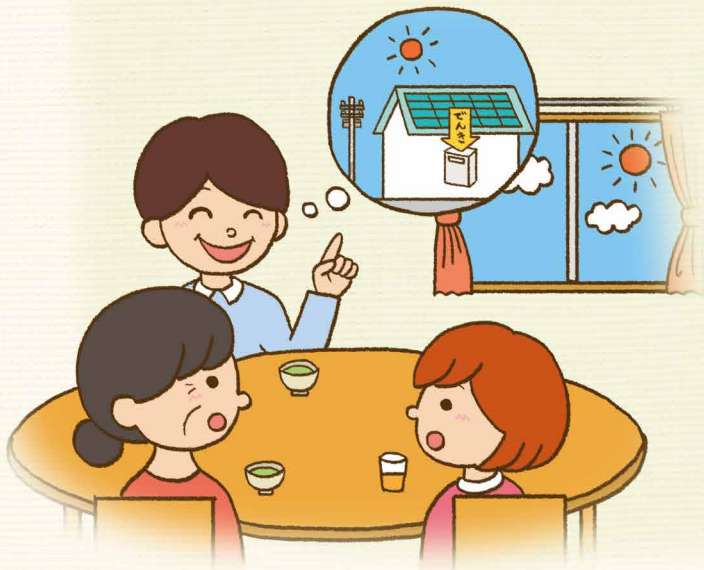
いいんじゃない？」

「う〜ん、残念だけど、それはちょっと

難しいかもね」

お父さんとお母さんは、顔を見合わせて

笑いました。



おすすめ

長期化する停電に備えよう！ 鈴与の停電対策

昼間は太陽光の電気でお家の電気をまかない

蓄電池にもしっかり充電！

停電が長引いても安心の創蓄連携システムを使って、

しっかり、賢く停電に備えませんか？

お電話でのお問い合わせは、
鈴与商事(株)くらしサポート企画部
0120-224-099(平日 9:00~17:30)まで。



上手に連携
パワーステーション



電気をつくる
太陽電池モジュール



電気をためる
リチウムイオン
蓄電池ユニット

お役立ち
情報満載!

暮らしのアイデア 鈴与

検索





停電対策の今をお伝えします!

第2弾

2020年も半分が過ぎましたがどのようにお過ごしでしょうか。

今回は、災害による停電に真っ向から備えるため太陽光発電、家庭用蓄電池、更にそれらを組み合わせた創蓄連携システムについてご紹介いたします!

今回は、災害による停電に真っ向から備えるため太陽光発電、家庭用蓄電池、更にそれらを組み合わせた創蓄連携システムについてご紹介いたします!

昨今の災害では停電が長期化することもあり太陽光発電システムに注目が集まっています。しかし、太陽光発電システムの設置だけでは災害に全て備えられたとは言えません。いざという時、付けていてよかったと思える創蓄連携システムを知っておきましょう!

鈴与商事(株)
暮らしサポート販売部
省エネエキスパート
家電製品アドバイザー



おさらい 停電になると、何が起ころ?

停電になると?

身の危険

- ・ 暗闇での転倒
- ・ 冷暖房が使えず、熱中症や低体温症の恐れ

食事の不便

- ・ 冷蔵庫の食材がダメになる
- ・ 調理機器が使えず、食事が作れない

情報の遮断

- ・ 情報端末が使えない



特にお子さまや高齢者のいる家庭では、転倒や体調を崩す可能性が高まります。

長期化する停電

送電線が被災すると、停電が長期にわたることもあります。2019年8月に発生した台風15号では、最大93万5千戸が停電し、10日後も4.9万戸が復旧していない状況でした。



停電対策として積極的に備えるには

太陽光発電システム

ご自宅の屋根やお庭に太陽光発電システムを導入すれば、停電時でも電気を使えます。でも、日が出ている時しか使えないという問題があります。



家庭用蓄電池

電気を貯めておく家庭用蓄電池を導入すれば、停電時でも電気を使えます。でも、容量を使い切ったらそれ以上使えないという問題があります。



創蓄連携システム (太陽光発電 + 蓄電池)

太陽光発電 + 蓄電池なら、災害などで停電が長引いても安心です。昼間は太陽光発電の電気で賄い、余った電気を蓄電池に充電して夜間に使用することで、停電中でも電気を使える生活を送ることができるようになります。(電気を消費しすぎたり悪天候が続いたりしない限り) 更に、太陽光発電の電気を蓄電池に貯める際のロスをかなり抑えられるモデルだと、より効率よく使うことができます。

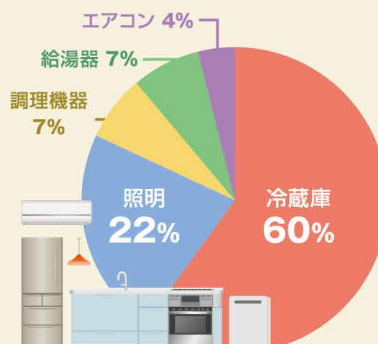


日常では太陽光発電や蓄電池を有効に使い、可能な限り電力の自給自足を行う事で買う電力を減らし、家計に貢献します。

停電時に使えなくなったら困る機器は?

今回は、皆様に「停電時に使えないと一番困る機器」についてお伺いしました。一番多かったのは冷蔵庫。「中のモノが腐るから」「食事を作れない」等、たくさんのご意見をいただきました。

次に多かったのが照明。「夜が不安」「子供がいるので、階段から落ちないか不安」等のご意見でした。



ワンポイントアドバイス

- 冷蔵庫の中身を長持ちさせるには、冷蔵庫にはあまりモノを入れない・冷凍庫には隙間なくモノを入れておきましょう
- 懐中電灯やランタンのある場所や、電池残量等を事前に確認しましょう
- 前回特集した「LPGガス非常用発電機」、「創蓄連携システム」等、積極的に備えたい場合は鈴与商事のプロに相談!



茅野市 両角さん

散歩日和に諏訪湖畔のヨットハーバーから間久泉まで歩き、湖畔の足湯につかってきました。



綺麗な湖畔を眺めながらの散歩と足湯。とっても気持ち良さそう♪



袋井市 久野さん

道の駅 川根温泉の日帰り温泉。近くで旅行した気分になれる。SLも見れて良い！



SLを見ながら温泉に入れるなんて♪ボクも行きたい！



松本市 中島さん

息子が結婚予定と聞いて嬉しくて、軽井沢に勝手に式場めぐり！（もちろん息子たちが決めるけど）



息子さん、ご結婚おめでとうございます！人生の晴れ舞台を探す旅で運気もアップ！



湖西市 斉藤さん

遠州灘の砂浜でビーチコーミングです。きれいな貝殻やシーグラスを探すと、いい散歩になります。



「漂着物の観察・収集」という意味のビーチコーミング。初めて聞きました。なんだかかっこいい！



富士宮市 高橋さん

田子の浦港に生シラスを食べに友達と出かけましたが、生シラスは4/1からの事…残念でした…。



食べられない期間があるなんて…獲れたての生シラスは貴重なんですね。



行ってきました！！

新型コロナウイルスの感染拡大に伴い、今回は旅行を控えていただきました。終息した際にたくさんお出かけできるように、皆様からの情報を引き続きお待ちしております！



かんたん！

我が家の一品



岡崎市 近藤さん

毎日食べていると飽きてくる卵かけごはん！そんなときはきざんだねぎ + ごま油 + しょう油で味を変えると美味しいです★

浜松市 浅井さん

浜松でとれるセルリー（セロリ）サラダ。セルリーをきざみ、市販の蒸し豆とツナ缶、マヨネーズと混ぜ、塩こしょうで味を整える。苦手な人も食べやすいです。

掛川市 小野さん

油抜きした油揚げを短冊切りにし、玉ねぎ・にんじんと一緒にめんつゆで煮て、卵でとじてごはんに乗せれば、簡単たぬき丼のできあがり！

南アルプス市 依田さん

パスタを茹でてお茶漬けのもと、バターで炒める。「茶漬けスパ」と呼んで子供が小さい頃良く食べていました。



島田市 三浦さん

豆もやしを茹でる。梅のみじん切り、砂糖、しょう油、ごま油で和える。豆もよしの梅和えのできあがり！

松本市 原さん

明太子、しめじ、枝豆、だし汁をお米と一緒に炊飯器にセット！大葉やごまをちらして美味しい炊き込みごはんです。

返信ハガキやWEBからの簡単レシピ投稿お待ちしております♪

SSK エスエスケイフーズのレシピ

ねぎとごま油香る涼麺サラダ

【材料（4人前）】

- 中華麺（生）…… 1玉
- サラダ菜 …… 20g
- 茹で卵 …… 2個
- （5枚）
- サラダチキン …… 80g
- SSK ねぎとごま油の
- 水菜 …… 50g
- チョレギ風ドレッシング
- 赤パプリカ …… 40g
- （1/4個）
- コーン …… 50g

SSK ねぎとごま油のチョレギ風ドレッシング



【作り方】（調理時間 約15分）

- 中華麺を茹で、氷水でしめる。ゆで卵はくし形に切る。サラダチキンは食べやすい大きさにさく。水菜は3〜4cmの長さに切る。赤パプリカは薄切りにする。
- ボウルに中華麺、サラダチキン、水菜、赤パプリカ、コーン、SSKドレッシングを入れてあえる。
- お皿にサラダ菜をしき、②を盛り付け、ゆで卵を添える。



レシピで使用した商品 SSK ねぎとごま油のチョレギ風ドレッシング

ごま油とねぎを使用し、はちみつを加えたまろやかでコクのあるドレッシングです。

中華麺1玉から、4人分のサラダ麺ができます！お子様にも食べやすい味付けで、夏休みの昼ごはんにピッタリです♪



エスエスケイフーズメニュー開発担当 蒲田さん

エスエスケイフーズ

検索

ういずママこんだん会

2020東京オリンピック!
応援したい選手は誰?

今回のテーマは

新型コロナウイルスの感染拡大に伴い東京オリンピックは延期となりました。「延期は残念だけど、楽しみにする時間が増える!」など前向きなご意見もいただきました。1年後に素晴らしいオリンピックが開催されることを期待しましょう!

刈谷市 角谷さん

女子マラソンの鈴木亜由子選手です。地元の選手で且つ頑張る姿がかっこいいから!

鈴木選手の座右の銘「矢意泰然 得意淡然」に感動!心に留めておきたい言葉です。

蕪崎市 相山さん

レスリングの文田選手。蕪崎出身でお父さんが息子の担任だった。

技の特徴から「猫レスラー」と言われる文田選手。本人も猫好きだとか。



牧之原市 伊藤さん

バドミントンの桃田選手。困難や事故を乗り越えて頑張れ!

いろいろなことを乗り越えて、頑張ってる欲しいですね!

岡崎市 竹内さん

スケートボード・パーク平野歩夢選手。主人と息子がスケボーにはまっているので家族で応援しています!

正式種目になったスケートボード!家族で楽しみながら応援あることができまね!



磐田市 太田さん

卓球の水谷選手、伊藤選手。やっぱり磐田が地元だからね。

水谷選手・伊藤選手という方がたくさん!地元パワーで盛り上げていきたいですね!



次回のテーマは

「頑張っている自分にご褒美をあげるとしたら何?」です。

何かと忙しいこの時期、一度落ち着いて自分にご褒美をあげるとしたら...美味しいご飯、大画面テレビ!など、皆様のご意見を教えてください。



ちろと!ちろと!コン!



ういずママプレゼント
応募期間: 7月31日(金)まで

シャープ
加湿空気
清浄機
KC-L50

1
名様

基本性能と薄型デザインを両立。空気清浄機エントリーモデル。2020年たまひよ赤ちゃんグッズ大賞「空気清浄機部門」で1位に輝く本品を、1名様にプレゼント。



プレゼントや投稿コーナーの応募は、WEBからでもできます!

ういずママ倶楽部 鈴与商事 検索

SSK エススケイフーズ
ドレッシング3種類 6本セット

24
名様

今回のレシピで使用した「ねごとごま油のチョレギ風ドレッシング」に、人気の「壺づくり黒酢のこくと旨味ドレッシング」「金ごま香るドレッシング」をセットでお届け!



QUOカード3,000円分



QUOマークの付いているコンビニ、ファミリーレストランなどで使えます。



10
名様

※写真はイメージです。※当選発表は商品の発送をもってかえさせていただきます。※プレゼント内容は、予告なく変更する場合がございます。

個人情報の取扱いについて

アンケートにより取得した個人情報は、「かんたん!我が家の一品」「プチおでかけ体験記」「ういずママこんだん会」へのお名前とお住まいの市町村名の掲載、プレゼントの発送業務、当社取扱商品・サービスに関する資料提供やご案内、マーケティング活動および新規サービスの開発を目的とした統計的情報の作成に利用します。ご提供いただいた個人情報は、株式会社鈴与ガスあんしんネットおよび鈴与ホームパル株式会社へ委託、提供する場合があります。当社は委託、提供先との間で個人情報保護に関する契約を締結し、個人情報の安全管理を行います。ご提供いただいた個人情報についての利用目的の通知、開示、訂正等の請求をされる場合には右記の電話番号までご連絡下さい。



「ういずママ倶楽部」2020 Vol.94

●2020年6月発行
●発行/鈴与商事(株)くらしサポート本部
発行人/石田輝臣
●〒420-0859
静岡県静岡市葵区栄町1-3 鈴与静岡ビル6F
TEL.054-273-7764 FAX.054-663-9329