



2023年7月3日

鈴与商事ニュースリリース

鈴 与 商 事 株 式 会 社  
取締役経営企画部長 金原 勝

## CO<sub>2</sub>排出量可視化プラットフォームサービス「EcoNiPass（エコニパス）」 オプション機能のリリースについて

鈴与商事株式会社（本社：静岡市、代表取締役社長：伊藤正彦、以下、鈴与商事）は、CO<sub>2</sub>排出量可視化プラットフォームサービス「EcoNiPass（エコニパス）」のオプション機能として、製品・製造設備単位でCO<sub>2</sub>排出量を算定する「CFP 算定オプション」をウイングアーク1st 株式会社（本社：東京都港区、代表取締役社長執行役員：田中 潤）と共同で開発し、2023年7月3日より提供開始することをお知らせいたします。

「EcoNiPass」は、企業やそのサプライヤーがエネルギー使用量等を入力し、クラウドサービス上でCO<sub>2</sub>排出量を自動集計・可視化するサービスです。サプライチェーンのCO<sub>2</sub>排出量の把握と削減施策の検討を支援するサービスとして、リリース以来多くの企業に活用いただいております。

この度、製品や製造設備単位でCO<sub>2</sub>排出量を可視化し、カーボンフットプリント（CFP）<sup>※1</sup>に対応できるオプション機能として、「CFP 算定オプション」をリリースいたしました。

### <開発の背景>

2050年カーボンニュートラルの実現へ向けた取り組みが加速する中、企業はサプライチェーン全体におけるCO<sub>2</sub>排出量の算定・開示を求められています。

なかでも、製品・サービスの評価指標として、製品・サービスあたりのCO<sub>2</sub>排出量であるCFPの算定・開示を求める動きが広がっています。国際的にもCFPに着目したイニシアティブが動き出しており、国内産業においても、国際競争力の維持のためには、CFPの算定・開示、および削減が喫緊の課題になっています。

また、CFPの算定にあたってはサプライチェーンに属する全ての企業が算定し、企業間で報告・集計を行うことが望ましいと考えられており、サプライチェーン全体で多大な業務負担となることが想定されています。

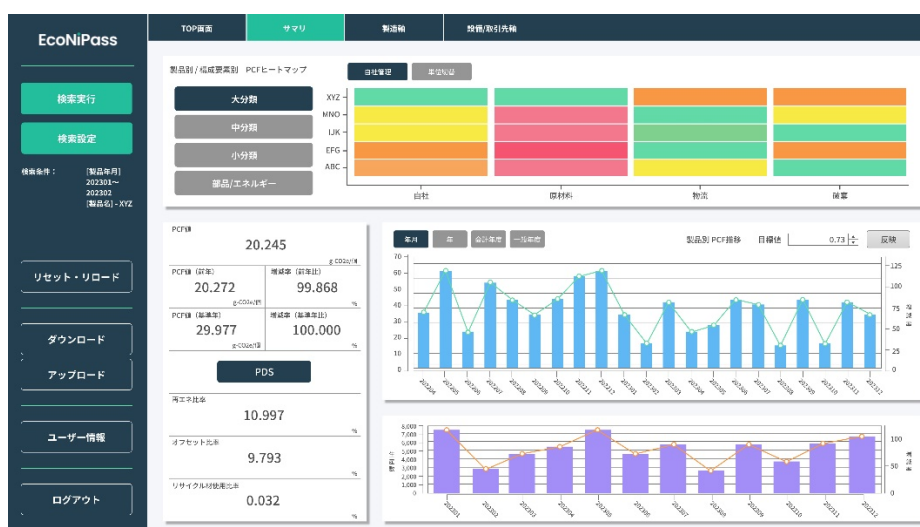
そこで当社は、CFP算定に関わる業務負担の軽減とCO<sub>2</sub>排出量の削減に寄与するために「EcoNiPass」のオプション機能の開発を進めてまいりました。

## <オプション機能について>

名 称 : CFP 算定オプション

- 機 能 :
- ・生産量、設備ごとのエネルギー使用量等を入力することで、自社の事業活動における製品別 CO2 排出量 (CFP)、設備別の CO2 排出量を算定・可視化。
  - ・サプライヤーから部品、原材料にかかる CO2 排出量データを受け取ることで、部品・原材料も含めた CFP の算出も可能。
  - ・サプライヤーが EcoNiPass を使用していればシステム連携することで、サプライヤーの部品や原材料にかかるデータの共有が可能。※2

## 【画面イメージ】



- 効 果 :
- ・完成品メーカー、取引先からの CFP の情報提供に工数を掛けずに迅速に応じられる。
  - ・当社独自ノウハウにより、生産プロセスにおける CO2 排出量のホットスポット (ボトルネック) を顕在化させ、課題を明確にできる。
  - ・サプライチェーン上の各企業が CFP を算定・共有することで、製品のサプライチェーンにおける排出量がより具体的になり、各企業間で連携した排出削減対策の実施が可能になる。
  - ・サプライヤーと共通のプラットフォームを使用することで、CO2 排出量算出の業務負荷の軽減が見込める。

価 格 : 個別見積 (算定する製品数や対象設備により変動します)

提供開始: 2023年7月3日 (月)

備 考 : オプション機能のご利用には、EcoNiPass の基本契約が必要となります。

鈴与商事は、「EcoNiPass」による CO2 排出量の可視化に加えて、エネルギー事業を通じて培った省エネ、再エネに関するノウハウや FA 事業による製造現場の DX・省人化サービスなど、多面的にサービスを提供することで、カーボンニュートラル社会の実現に貢献してまいります。

以 上

- ※1 原材料の調達、生産、流通、販売、輸送、廃棄・リサイクルといった製品のライフサイクルの各段階におけるCO2排出量相当に換算したもの。(ISO14067(2018)ご参照)
- ※2 サプライヤーにもEcoNiPassをご利用いただき、オプション機能を追加契約していただく必要があります。

《本件に関する問い合わせ先》

鈴 与 商 事 株 式 会 社

経 営 企 画 部

0 5 4 - 2 7 3 - 7 8 3 2

[s-info@ss.suzuyoshoji.co.jp](mailto:s-info@ss.suzuyoshoji.co.jp)